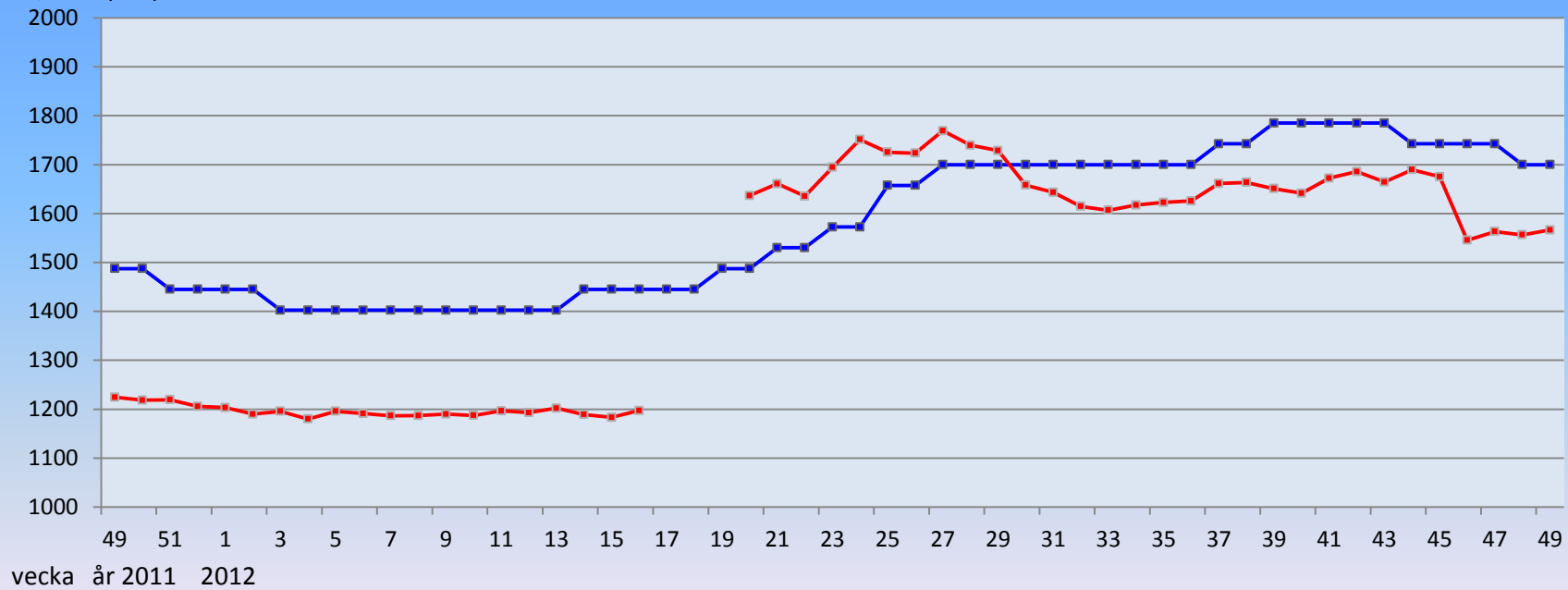


## PRISUTVECKLING LIVKALVAR 85 KG ÅR 2011 - 2012

Avräkningsnotering Sverige (Scan) och Danmark (SamMark från vecka 20 - 2012)

Kronor per kalv, löpande kurs

Kr/kalv (Sek)



SCB Lantbruksenheten  
LRF

Källa för Danska Livkalvar är: SamMark från vecka 20 år 2012

tidigare källa var Midtvest

Sverige och Danmark rapporterar ej in livkalvar till EU-Kommissionen,

därför hämtas noteringar för Sverige från Scan, från Danmark via SamMark fr o m vecka 20 år 2012